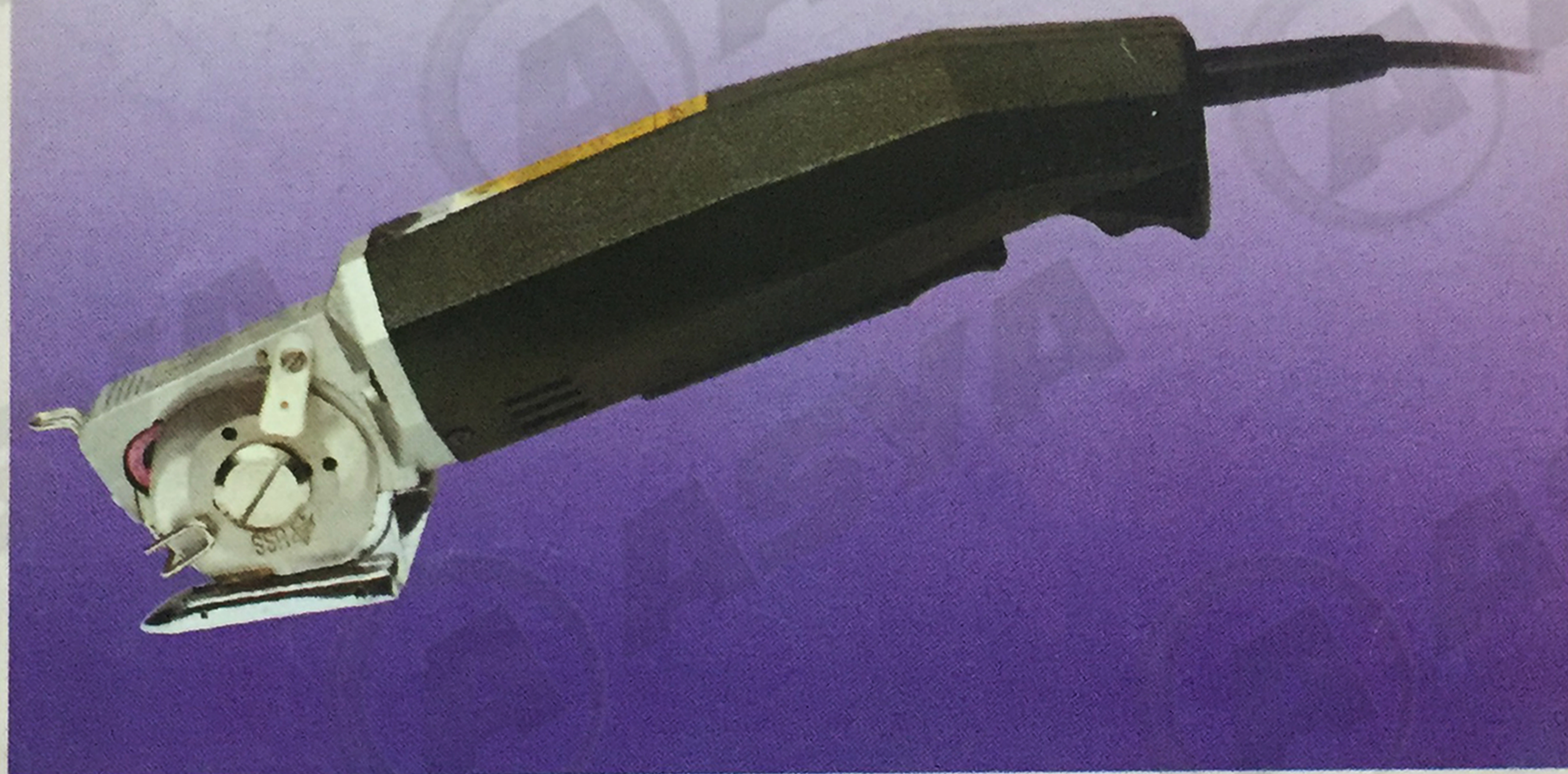
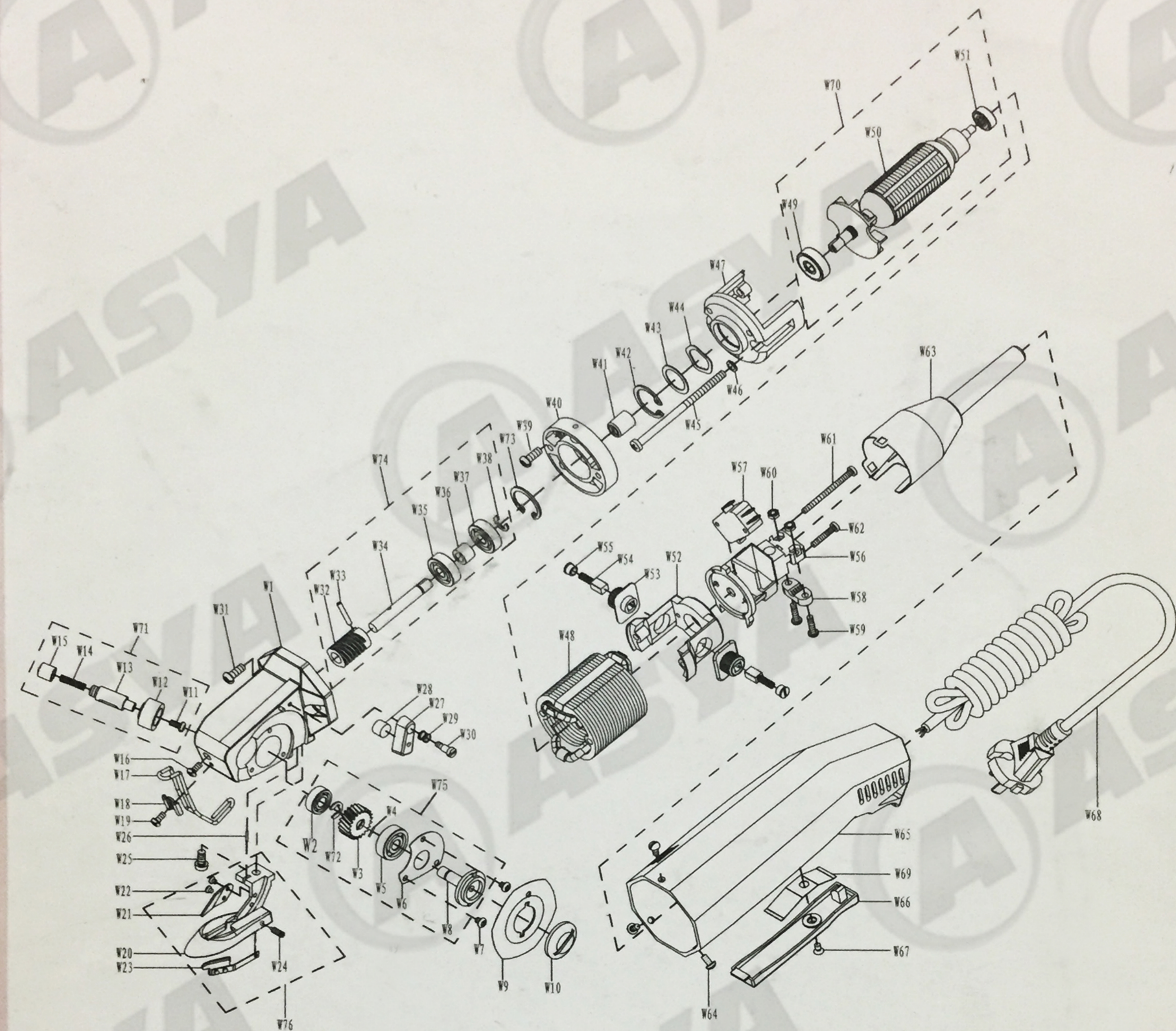


MÁQUINA DE CORTE



EX-01

MANUAL DE INSTRUÇÕES



SPECIFICAÇÕES TÉCNICAS

CAPACIDADE DE CORTE	8mm
POTÊNCIA	56W
VOLTAGEM	110V OU 220V
PESO	1KG

INSTRUÇÕES OPERACIONAIS PARA EX-01

- 1-Nunca ponha as mãos em frente da Lâmina enquanto estiver operando a Máquina.
- 2-Sempre segure o equipamento com muito cuidado. Qualquer descuido poderá causar ferimentos graves.
- 3-Desligue a máquina enquanto não estiver em uso.

Ligando a Máquina

- 1-Conecte o fio (#105) à tomada.
- 2-Segure a barra de acionamento (#109) para ligar a máquina. Quando soltar, a máquina irá parar automaticamente.
- 3-Levante o protetor de Dedos (#117) ponha o material a ser cortado entre a lâmina e o processo de corte iniciará. Não deixe a barra de acionamento abaixada dando pancadas ou de outras formas para assegurar uma boa e longa condição de uso.

Para maior segurança na manutenção, sempre desligue a máquina da tomada enquanto não estiver em uso.

Deixe a máquina sempre limpa e livre de resíduos.

AFIANDO AS LÂMINAS

- 1-Pressione o afiador levemente (#118) durante 2 a 3 segundos de modo que o rebolo gire juntamente com a lâmina (repita essa operação diversas vezes se as lâminas caso a lâmina não estiver bem afiadas)
- 2-Depois de afiar retorne o afiador à sua posição original. (se a pedra afiadora estiver suja, limpe bem).

SUBSTITUIÇÃO DAS LÂMINAS

Se o diâmetro da Lâmina octagonal (#113) vier a ficar menor e não estiver de acordo com a lâmina inferior (#114) substitua as lâminas por novas.

- 1-Certifique-se que o fio elétrico (#105) desconectado de energia.
- 2-Usando uma chave de fenda, remova o parafuso da lâmina superior girando-o para a esquerda.
- 3-Puxe a lâmina para fora e limpe qualquer sujeira do local.

Siga essas mesmas instruções para substituir a lâmina inferior, removendo o parafuso (#114).

AJUSTE DAS LÂMINAS

Para o perfeito funcionamento eficaz da lâmina ajuste a lâmina inferior caso seja necessário.

- 1-Encaixe uma chave de fenda pequena em (b) afrouxe o parafuso de ajuste (#114b) da lâmina inferior.
- 2-Aperte o parafuso da lâmina superior.
- 3-ajuste o parafuso da lâmina inferior (#114b) com a chave de fenda pequena (veja na figura 1)

SUBSTITUIÇÃO DO AFIADOR

Se a pedra de afiar ficar gasta, favor fazer a substituição.

Gire a capa (#118a) para a esquerda com a mão e a pedra sairá facilmente.

SUBSTITUIÇÃO DA ESCOVA DE CARBONO

Se o motor não for acionando corretamente quando segurar a barra de acionamento, substitua as escovas de carbono. Além disso, o desgaste excessivo da escova de carbono causará problemas no motor (a escova deverá ser trocada quando estiver com menos de 3mm).

Troque a escova de carbono por uma nova. Se o motor não funcionar bem após a troca, isso deverá estar ocorrendo devido a um mau ajuste das escovas. Repita o procedimento de troca novamente.

LUBRIFICAÇÃO E MANUTENÇÃO

- 1-Remova a lâmina superior (#113) uma vez por semana e limpe a sujeira atrás da lâmina. Feito isso a lubrifique.
- 2-Semana sim, semana não, injete uma quantidade de graxa na engrenagem no buraco (a) da caixa principal (veja figura 1).
- 3-Para reduzir o atrito das lâminas adicione óleo na perfuração (c) do protetor de feltro duas outras vezes por dia e certifique-se de que o feltro seja mantido úmido (veja figura 1).

LISTAGEM DE PEÇAS

CODIGO	DESCRIÇÃO	CODIGO	DESCRIÇÃO	CODIGO	DESCRIÇÃO
W1	CORPO DA ENGRENAGEM	W24	PARAFUSO	W47	CORPO DO ROTOR
W2	ROLAMENTO	W25	PARAFUSO	W48	ROTOR
W3	ENGRENAGEM	W26	PARAFUSO	W49	ROLAMENTO
W4	PINO	W27	SUPORTE DE SILICONE	W50	INDUZIDO
W5	ROLAMENTO	W28	FELTRO	W51	ROLAMENTO
W6	CAPA DO ROLAMENTO	W29	MOLA	W52	SUPORTE DO INDUZIDO
W7	PARAFUSO	W30	PARAFUSO	W53	CAIXA DO CARVAO
W8	EIXO DO DISCO	W31	PARAFUSO	W54	CARVAO
W9	DISCO DE CORTE	W32	ENGRENAGEM	W55	TAMPA DO CARVAO
W10	PORCA DE PRENDER DISCO	W33	PINO	W56	CORPO DO INDUZIDO
W11	PARAFUSO	W34	EIXO DA ENGRENAGEM	W57	PORCA
W12	REBOLO	W35	ROLAMENTO	W58	TRAVADO CABO
W13	SUPORTE DO REBOLO	W36	BUCHA	W59	PARAFUSO
W14	PINO DO REBOLO	W37	ROLAMENTO	W60	PORCA
W15	BUCHA	W38	COLAR	W61	PARAFUSO
W16	PARAFUSO	W39	PARAFUSO	W62	PARAFUSO
W17	GUIA DE PROTEÇÃO	W40	TAMPA	W63	CAPA
W18	TRAVA DE PROTEÇÃO	W41	TRAVA	W64	PARAFUSO
W19	PARAFUSO	W42	COLAR	W55	CAPA
W20	CALCADOR BASE	W43	ARRUELA	W66	ACIONADOR
W21	CHAPA DE PROTEÇÃO	W44	ARRUELA	W67	PARAFUSO
W22	PARAFUSO	W45	PARAFUSO	W68	CABO ELETRICO
W23	VIDEA	W46	ARRUELA		